

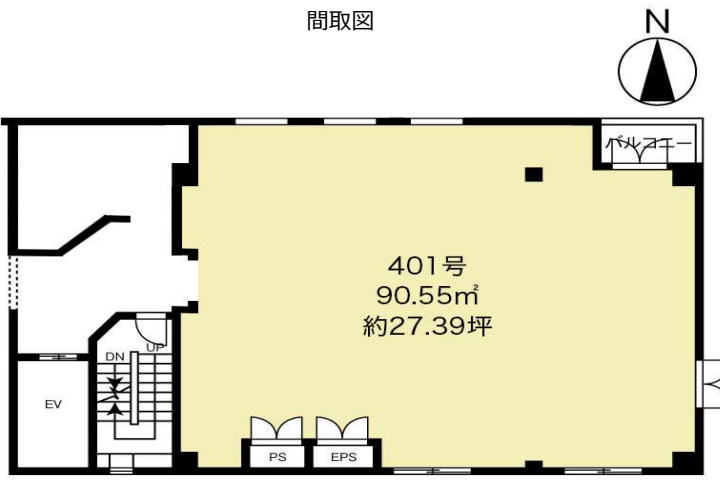
店舗	賃料 月額	495,000 円	交通	中央・総武緩行線「吉祥寺」駅 徒歩1分	所在	武蔵野市吉祥寺本町1丁目4番15号
				京王井の頭線「吉祥寺」駅 徒歩2分		

ホワイトハウスビル 401号



※ハウジングマップは概要紹介図です。形状等が現況と異なる場合は現況優先となることをご了承願います

飲食店不可 スケルトンでお引渡し予定です



- ☆ JR中央線「吉祥寺」駅 徒歩1分
- ☆ 飲食店不可 (スケルトン引渡し)
- ☆ 前テナント様は「ミュゼプラチナム」
- ☆ 内見はスケルトンになってからとなります
- ☆ トイレはビル4F「共用」のご利用が可能

【YouTube】



【当社URL】



賃貸条件	賃貸借種類	： 定期（再契約条項有）		
	契約期間	： 5年		
	保証金	： 5,440,000円	中途解約時保証金償却20%	
	礼金	： 賃料2ヶ月分		
建物	再契約料	： 新賃料の1ヶ月分		
	管理費	： 103,917円（月額）		
	家賃保証	： 要（賃料等合計額の初回150%・2年目以降10%）		
	構造	： 鉄筋コンクリート地下1階付地上5階建		
設備	面積	： 契約面積：90.55㎡（約27.39坪）		
	階数	： 4階		
	方位	： 北		
	建築年月	： 昭和58年11月築		
施設	増改築	： -		
	その他	： -		
	エレベーター	： ビルに付設		
	エアコン	： 無		
引渡	トイレ	： ビルに付設		
	給湯器	： 無		
	インターネット	： 借主負担にて導入		
	電力	： 容量調査中		
備考	動力	： 容量調査中		
	その他	： スケルトン渡し、備考参照		
	水道	： 公営	ガス	： 都市ガス
	汚水	： 本下水	雑排水	： 本下水
備考	駐車・駐輪	： 無		
	現況	： 空室（スケルトン工事中）		
備考	引渡	： 相談		
備考	■ 平和通り商店会費負担有り（直接商店会へ支払い）			
	■ 防火対象建築物（防火管理者選任要）			
※ サブリース不可				
			UNIVERSAL REALTY INC	



ユニバーサル・リアルティ 株式会社

Email : aloha@u-realty.jp

〒180-0004
東京都武蔵野市吉祥寺本町2丁目12番2号

0422-27-2501

東京都知事（1）第105485号
（公社）全国宅地建物取引業協会連合会
（公社）東京都宅地建物取引業協会会員
（公社）全国宅地建物取引業保証協会

登録No							
検印	担当者		取引態様				
玉岡							媒介