

# 貸店舗(一部)

吉祥寺駅

武蔵野市吉祥寺本町 1 丁目

専有面積  
157.49㎡

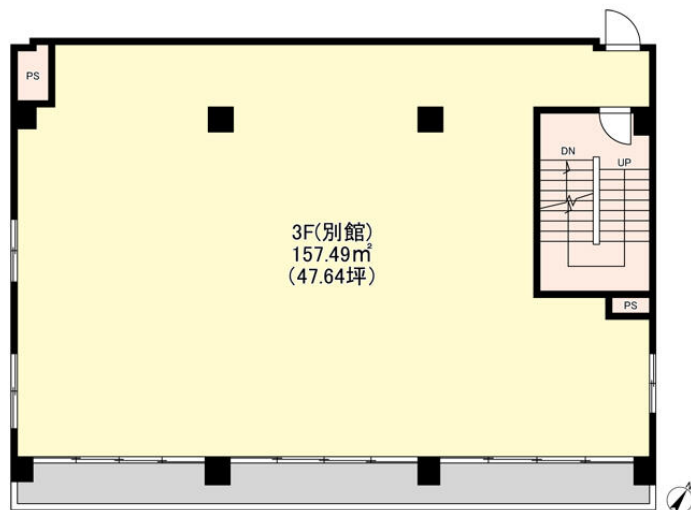
築年月  
1972年05月

引渡可能時期  
2026年3月下旬予定

人気商店街サンロード至近！  
諸条件、業種等はお相談下さい！

チェックポイント！

飲食店可、スケルトン、天井高 2.5 m 以上、エレベーター



この図面は物件情報の一部を抜粋して掲載しております。（現況優先）  
入居日・引渡日変更や付帯条件、別途料金等が発生する場合がありますのでご確認ください。



ユニバーサル・リアルティ株式会社  
<https://www.u-realty.jp>

東京都知事免許(2)第105485号  
〒180-0004 東京都武蔵野市吉祥寺本町 2-1-2



0422-27-2501



aloha@u-realty.jp

物件種目	貸店舗(一部)
最寄駅	吉祥寺
賃料	47.1636万円
貸付条件	礼金 2ヶ月 敷金 なし 保証金 12ヶ月

物件所在地	東京都武蔵野市吉祥寺本町 1 丁目		
交通	J R 中央本線 吉祥寺 徒歩4分		
建物	建物名		
	構造・規模	R C 6階建 地下1階/3階部分	
	使用部分積	157.49㎡	間取タイプ
	間取内訳		
築年月	1972年05月	契約期間	2年
管理費等	共益費104,808円/月		
土地面積		用途地域	
駐車場			
現況	空	引渡可能時期	2026年3月下旬予定
接道状況 (角地・間口)			
設備	エレベーター		
備考	◆スケルトン渡しとなります。◆表記の賃料および管理費は、消費税(各10%)を含みます。 保険等：要 更新料：新賃料1ヶ月 賃貸保証：加入要 フォーシーズ(株) もしくは全保連(株) 利用駅1：京王井の頭線 吉祥寺 徒歩5分 利用駅2：京王井の頭線 井の頭公園 徒歩15分		

担当

玉岡 一央