

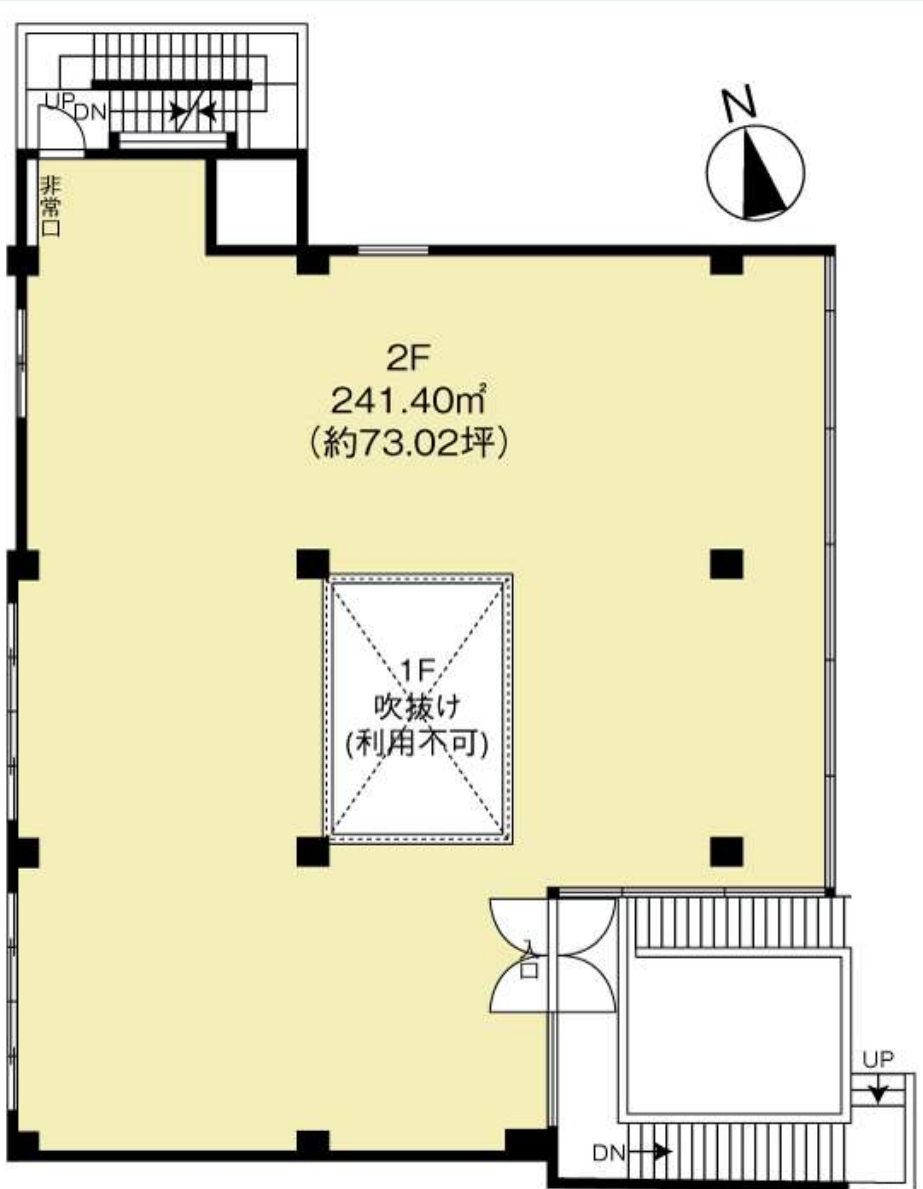
事務所	賃料	交通	所在
	税込月額		
	2,249,000 円	中央・総武緩行線「吉祥寺」駅 徒歩6分 京王井の頭線「吉祥寺」駅 徒歩7分	武蔵野市吉祥寺本町2丁目16番15号

【 HANA≡TSUGIビル 】 2階

西三条通りに面す ガラス張り&RC打ちっ放し



※ハウジングマップは概要紹介図です。形状等が現況と異なる場合は現況優先となることをご了承願います



賃貸条件	賃貸借種類	： 定期	
	契約期間	： 10年	解約不可： 契約開始から3年
	保証金	： 10ヶ月（解約時保証金償却なし）	
	礼金	： 2ヶ月	
建物	再契約料	： 新賃料1ヶ月分	
	商店会費	： 要	
	保証会社	： 要（賃料等の150%）	
	構造	： 鉄筋コンクリート造 陸屋根 地下1階付4階建	
設備	契約面積	： 241.40㎡（約73.02坪）	
	方位	： 東	所在階： 2階
	建築年月	： 2000年10月	
	増改築	： -	
全体施設	その他	： ※上記面積は契約面積です	
	エレベーター	： 無	
	エアコン	： 無	
	トイレ	： 無	
引渡	給湯器	： 無	
	インターネット	： 借主負担にて要導入	
	電力	： 有	
	動力	： 有	
備考	その他	： -	
	水道	： 公営	ガス： 都市ガス
	汚水	： 本下水	雑排水： 本下水
	駐車スペース	： 無	
備考	現況	： 賃貸中（スケルトン引渡し）	
	引渡	： 相談	
※商店会へ加入（商店会費要） 【NG業種】 飲食業、風俗関係			

 ユニバーサル・リアルティ株式会社 Email : aloha@u-realty.jp TEL:0422-27-2501 東京都武蔵野市吉祥寺本町2丁目12番2号	東京都知事（2）第105485号 （公社）全国宅地建物取引業協会連合会 （公社）東京都宅地建物取引業協会会員 （公社）全国宅地建物取引業保証協会	検印 玉岡	担当者	取引態様 媒介
--	---	-----------------	-----	-------------------