

店舗事務所 賃料 税込月額 円

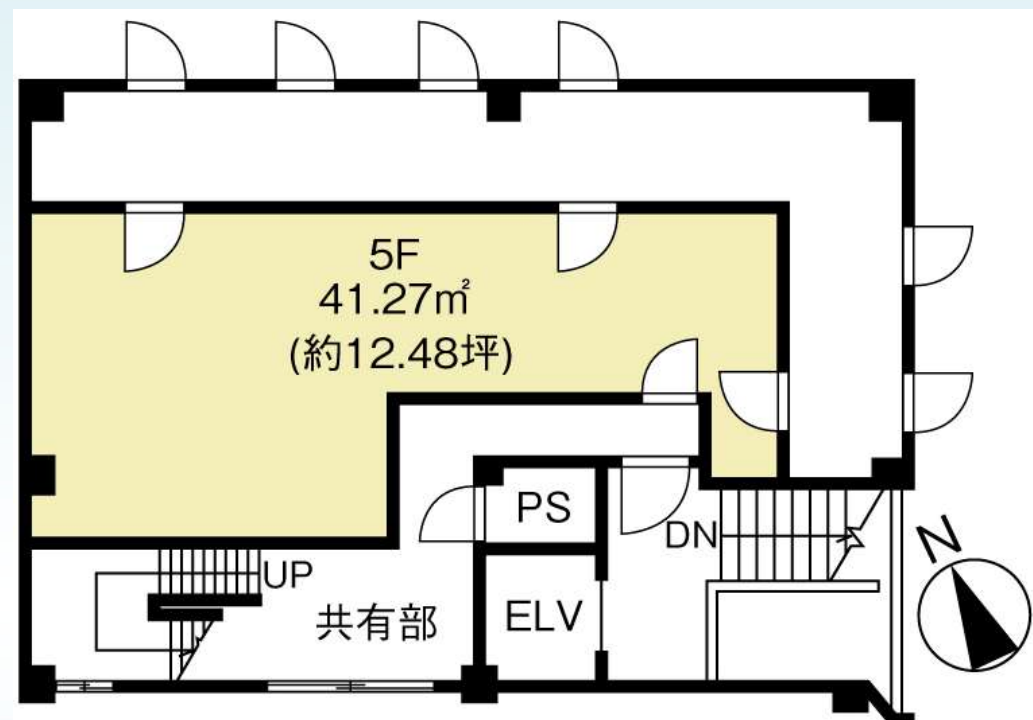
相談

交通 中央・総武緩行線「吉祥寺」駅 徒歩2分
京王井の頭線「吉祥寺」駅 徒歩3分

所在 武蔵野市吉祥寺本町1丁目9番8号

【ヒューリック吉祥寺サンロードⅠ】5F

2025年9月から大規模修繕実施中



※このマップは概要紹介図です。形状等が現況と異なる場合は現況優先となることをご了承願います

賃貸条件	賃貸借種類	： 定期		
	契約期間	： 5年	再契約料	： 無
	保証金	： 賃料12ヶ月分（保証金償却無）		
	礼金	： 無		
	共益費	： 賃料に含む	不解約期間	： 契約開始日から5年
建物	商店会費	： 要		
	保証会社	： 要（初回：賃料等総額の150%・2年目10%）		
設備	構造	： 鉄骨・鉄筋コンクリート造 陸屋根 地下2階付5階建		
	契約面積	： 5F 41.27㎡（約12.48坪）		
	方位	： 南東		
	確認済証	： 有	検査済証	： 有
	建築年月	： 1977年7月20日（昭和52年）		
	増改築	： 2025～2026年耐震補強大規模修繕工事中		
	その他	： 大規模修繕工事実施中のため区画面積に変更の可能性あり		
全体施設	エレベーター	： 有（1基）		
	給水	： 有		
	排水	： 有		
	ガス	： 有		
引渡	インターネット	： 借主負担にて要導入		
	電灯	： 有		
	動力	： 有		
	その他	： -		
備考	水道	： 公営	ガス	： 都市ガス
	汚水	： 本下水	雑排水	： 本下水
備考	その他	： 無		
	現況	： スケルトン		
備考	引渡	： 2026年9月予定		
	備考	※商店会へ加入必須（商店会費要） ※NG業態：飲食業、風営法またはそれに類する業態		

動画 →




ユニバーサル・リアルティ株式会社
Email : aloha@u-realty.jp
TEL:0422-27-2501
東京都武蔵野市吉祥寺本町2丁目12番2号



ビジネスで大切なことはみんな吉祥寺の焼き鳥屋で教わった

高卒フリーターが年収1000万円をたった5年で達成できた理由、教えます。

東京都知事（2）第105485号
（公社）全国宅地建物取引業協会連合会
（公社）東京都宅地建物取引業協会会員
（公社）全国宅地建物取引業保証協会

諸条件ご相談ください		
検印	担当者	取引態様
玉岡		専任