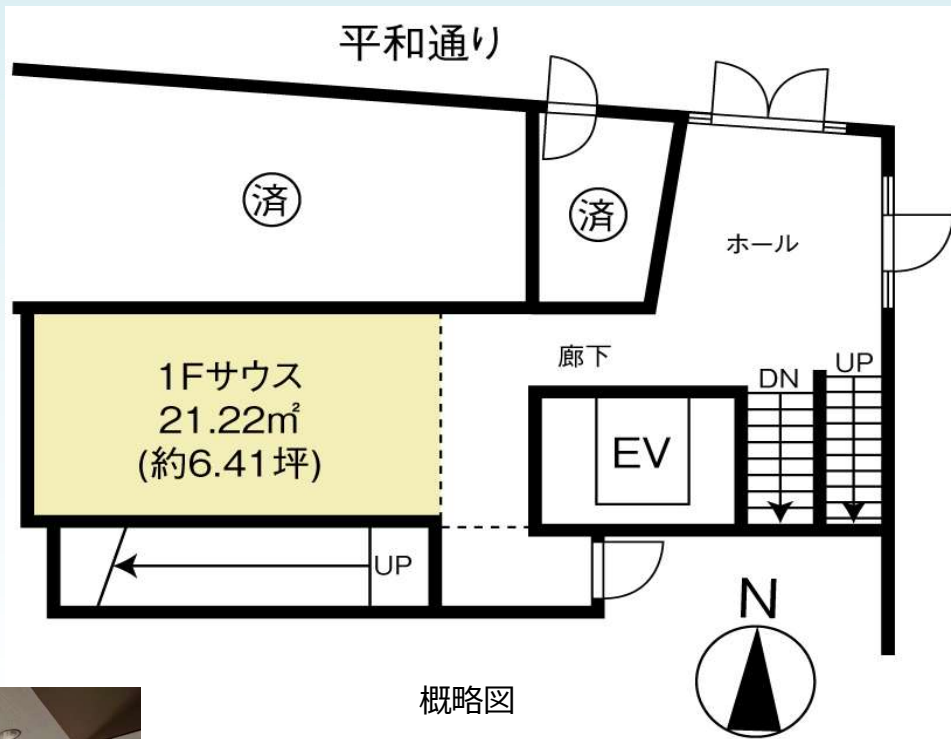


店 舗 賃料 税込月額 380,754 円

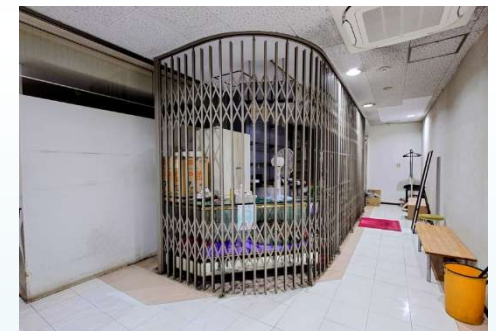
交通 中央・総武緩行線「吉祥寺」駅 徒歩2分  
京王井の頭線「吉祥寺」駅 徒歩3分

所在 武蔵野市吉祥寺本町1丁目4番12号

ナインビル 1Fサウス



概略図



※マップは概要紹介図です。形状等が現況と異なる場合は現況優先となることをご了承願います

ポイント

- 交通
  - 中央・総武緩行線「吉祥寺」駅 徒歩2分
  - 京王井の頭線「吉祥寺」駅 徒歩3分
  - PARCOの向かい「平和通り」に面する認性高いビル
- 特徴
  - 上下水道・ガスの引込みは無いため、飲食業は不可
  - 看板コーナーがビルに複数あり、**宣伝効果**良好です
  - トイレは、ビルの地下1階を利用可能

賃貸条件	賃貸借種類	普通		
	契約期間	3年		
	保証金	3,000,000円 (解約時保証金償却20%)		
更新料	礼金	賃料2ヶ月分		
	更新料	新賃料の1.5ヶ月分		
	管理費	21,153円 (月額税込)		
家賃保証	賃料等総額の初年150%・2年目以降10%			
建物	構造	※備考欄参照		
	契約面積	21.22㎡ (約6.41坪)		
	階数	1階		
	方位	東		
	建築年月	昭和59年(1984年)8月築		
	確認済証	-		
設備	エレベーター	有 (ビルに1台付設)		
	エアコン	無		
	トイレ	無 (共用部分にあり)		
	給湯器	無		
	インターネット	借主負担にて導入要		
	電力	有		
施設	動力	有		
	水道	無	ガス	無
	汚水	無	雑排水	無
	駐車スペース	無		
引渡	現況	賃貸中		
	引渡	相談		
備考	※構造：鉄骨鉄筋コンクリート・鉄筋コンクリート造陸屋根地下1階付10階建 ※地下1階～地上3階は「ナインビル(平和通り西ブロック共同ビル)」、地上4階～10階は「ライオンズステーション・プラザ吉祥寺ビル」			
	※別途、商店会費要			